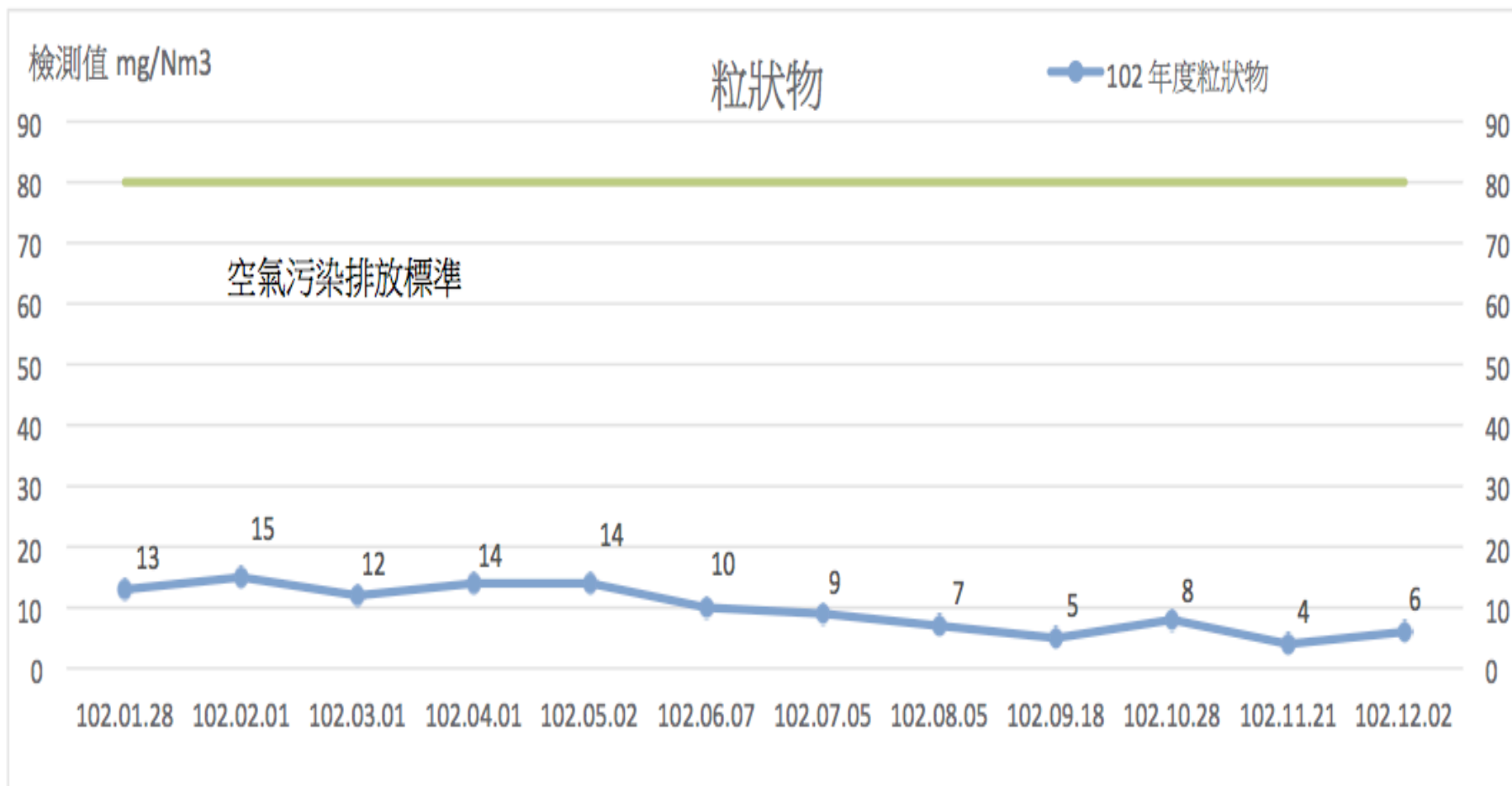


高雄市政府環境保護局中區資源回收廠

102年1月至102年12月份各項環境檢測結果統計圖

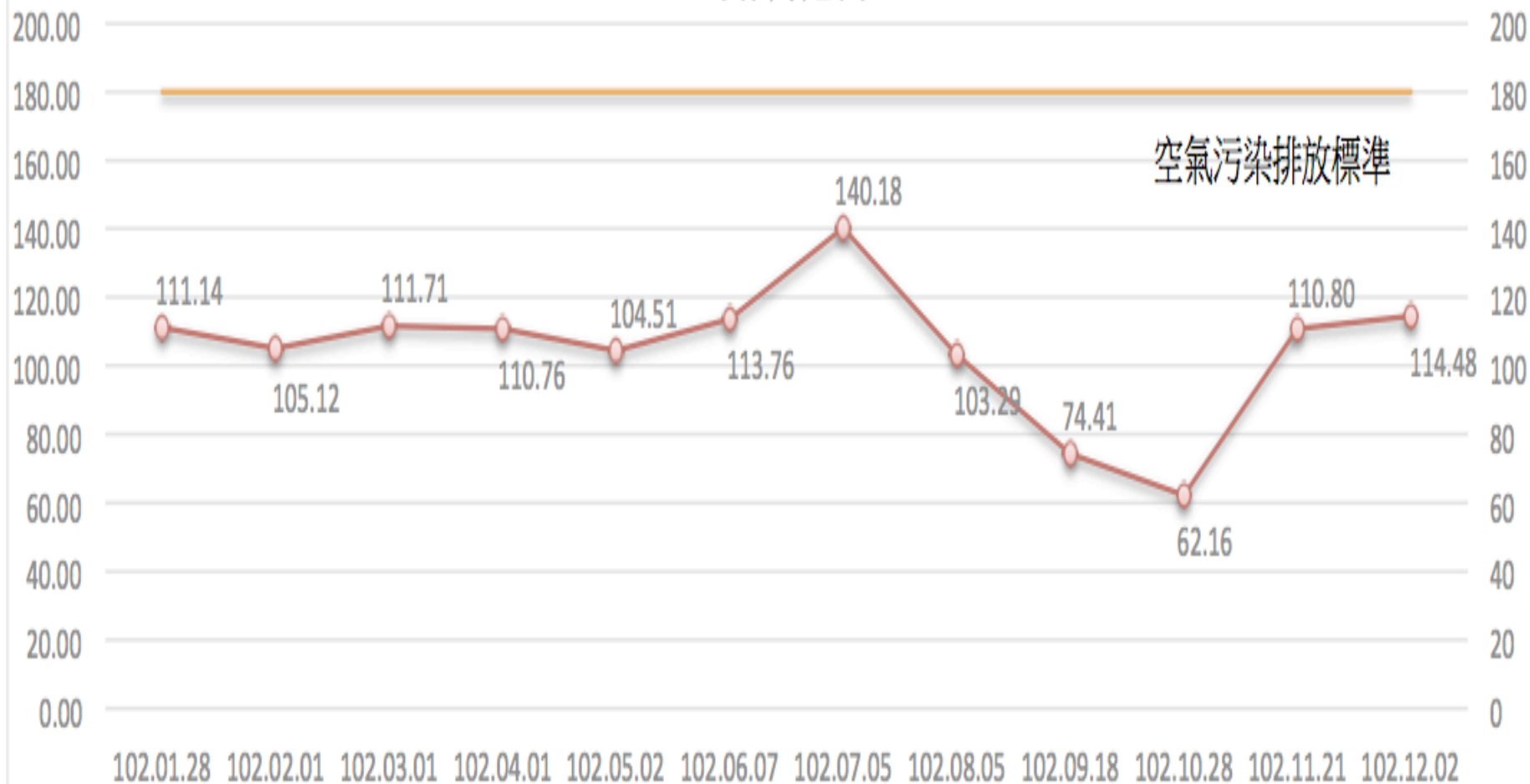
● 102年01月-102年12月煙道廢氣檢測結果-粒狀污	2
● 102年01月-102年12月煙道廢氣檢測結果-氮氧化物	3
● 102年01月-102年12月煙道廢氣檢測結果-硫氧化物	4
● 102年01月-102年12月煙道廢氣檢測結果-不透光率	5
● 102年01月-102年12月煙道廢氣檢測結果-氯化氫	6
● 102年01月-102年12月煙道廢氣檢測結果-一氧化碳	7
● 102年01月-102年12月煙道廢氣檢測結果-鉛	8
● 102年01月-102年12月煙道廢氣檢測結果-鎘	9
● 102年01月-102年12月煙道廢氣檢測結果-汞	10
● 102年01月-102年12月噪音監測(鼎警新村)	11
● 102年01月-102年12月噪音監測(廠址週界)	12
● 102年01月-102年12月噪音監測(廠內警衛室旁空地)	13
● 102年01月-102年12月振動監測(鼎警新村)	14
● 102年01月-102年12月振動監測(廠址週界)	15
● 102年01月-102年12月振動監測(廠內警衛室旁空地)	16

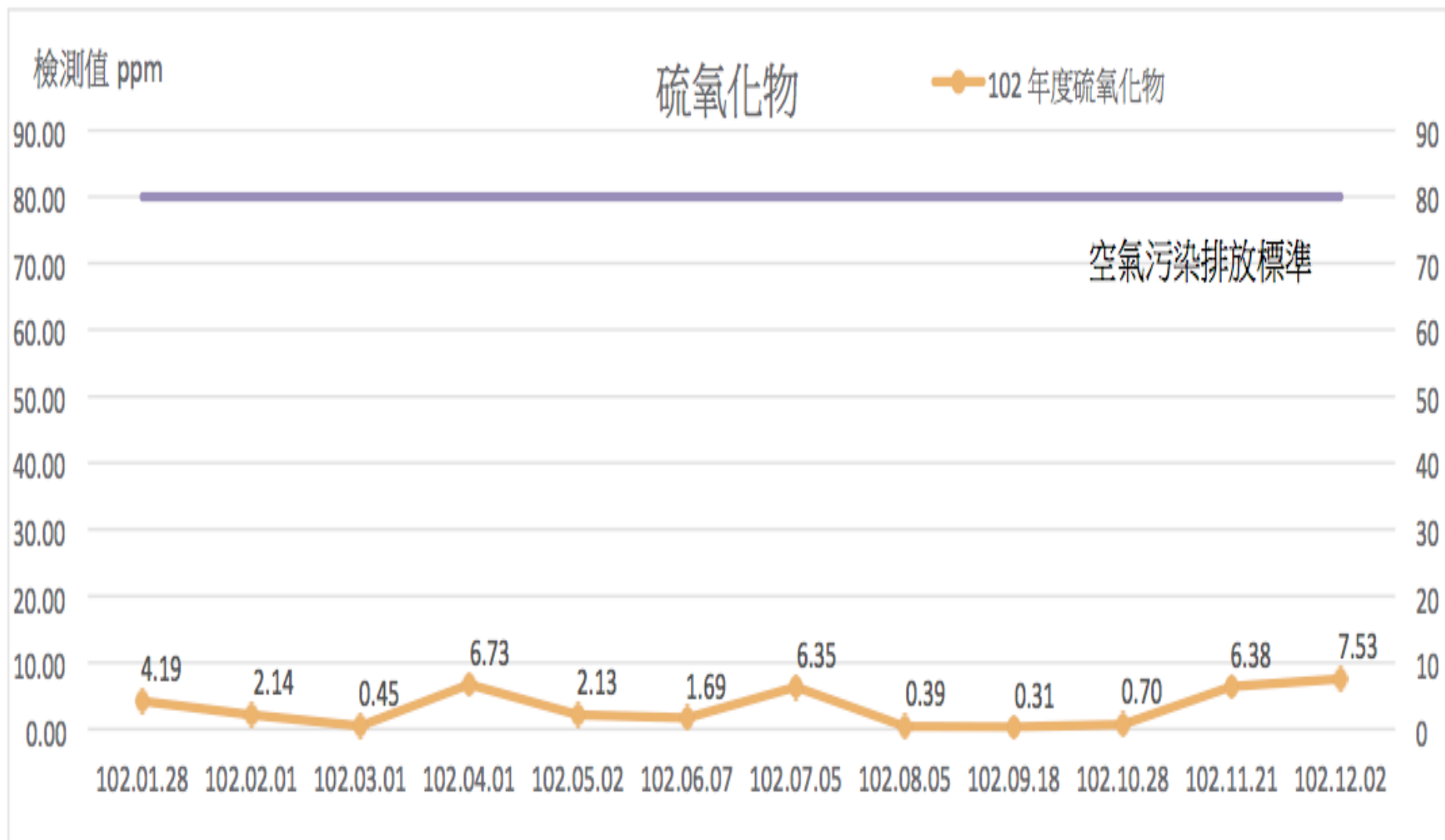


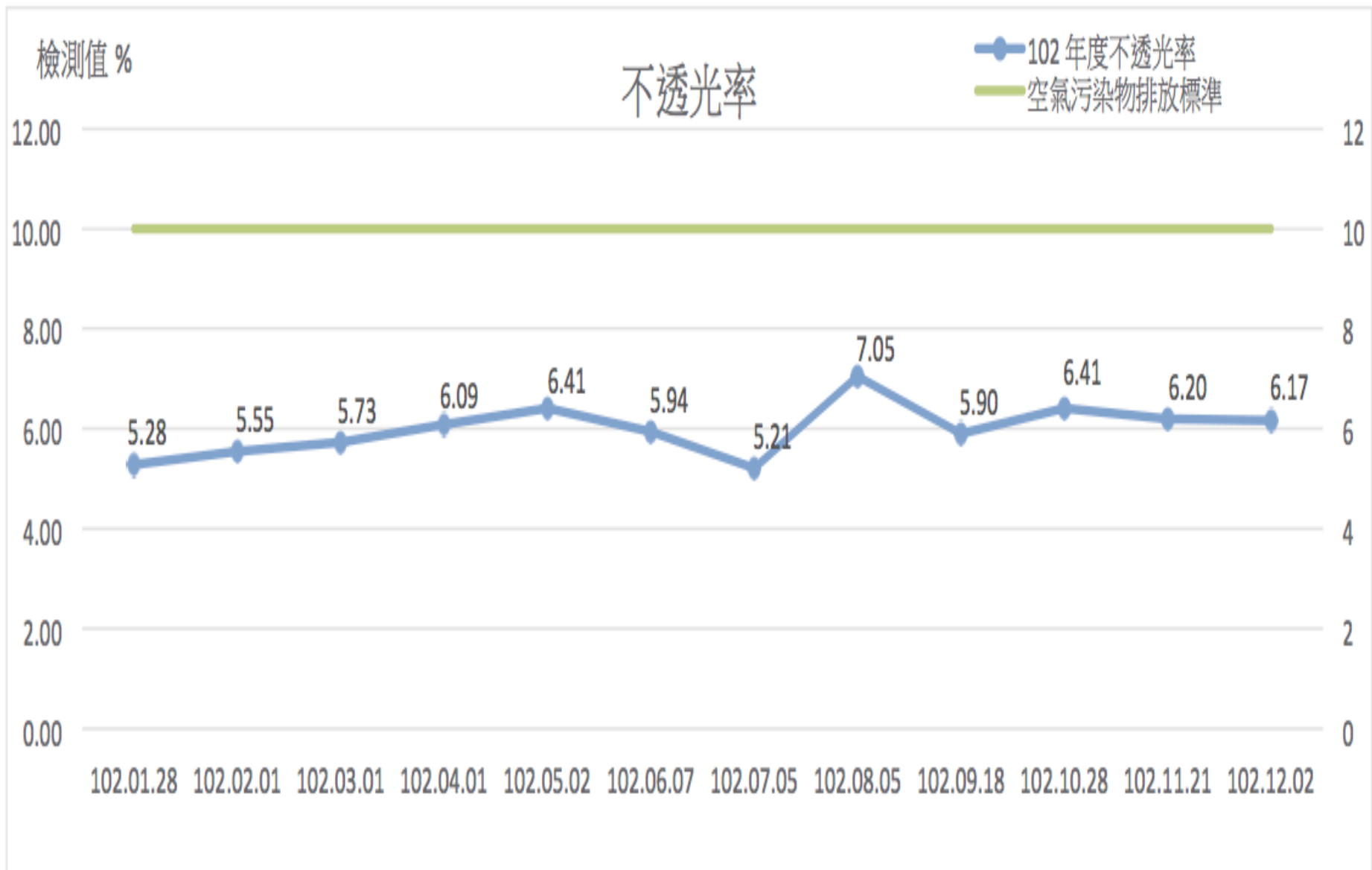
檢測值 PPM

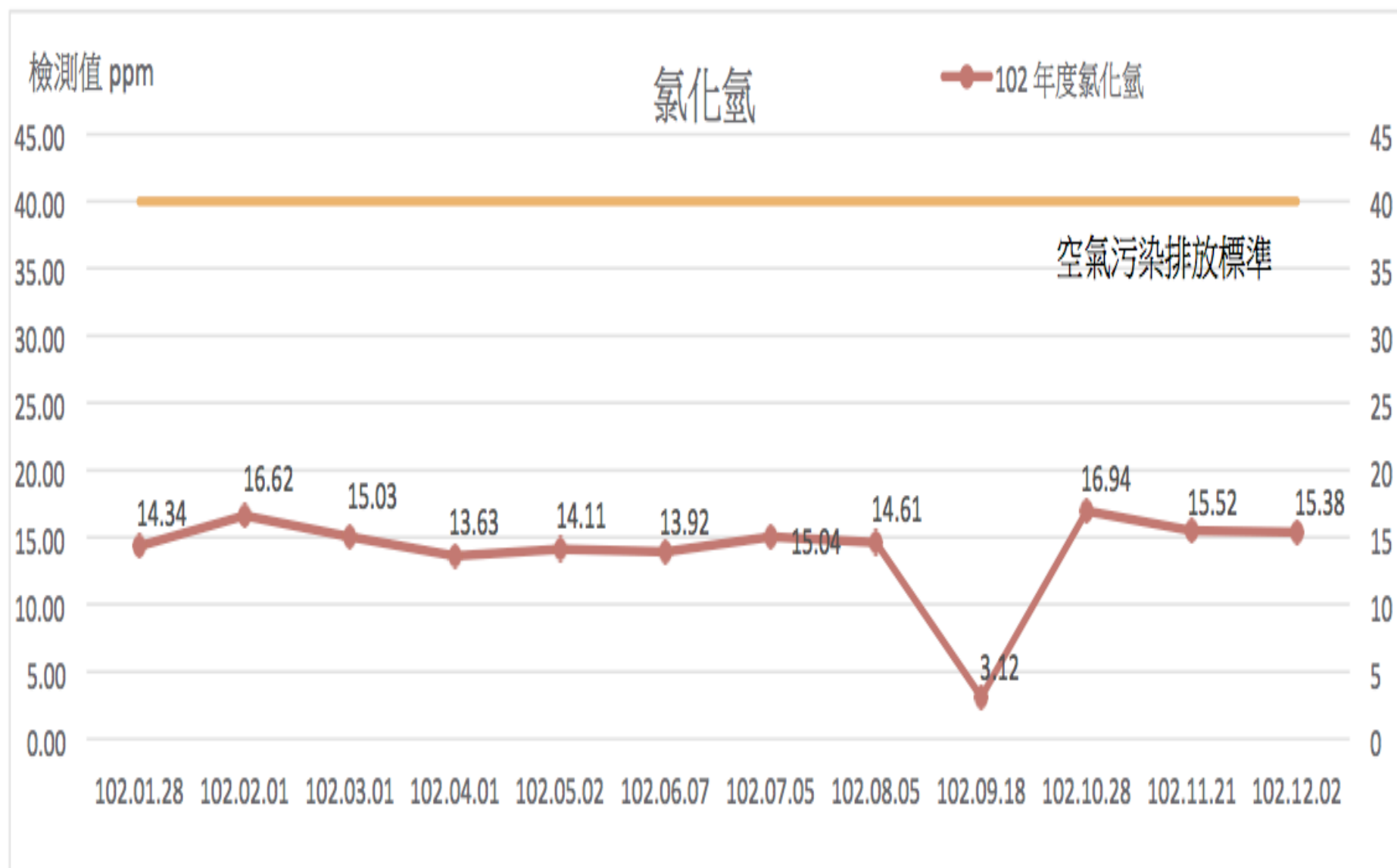
氮氧化物

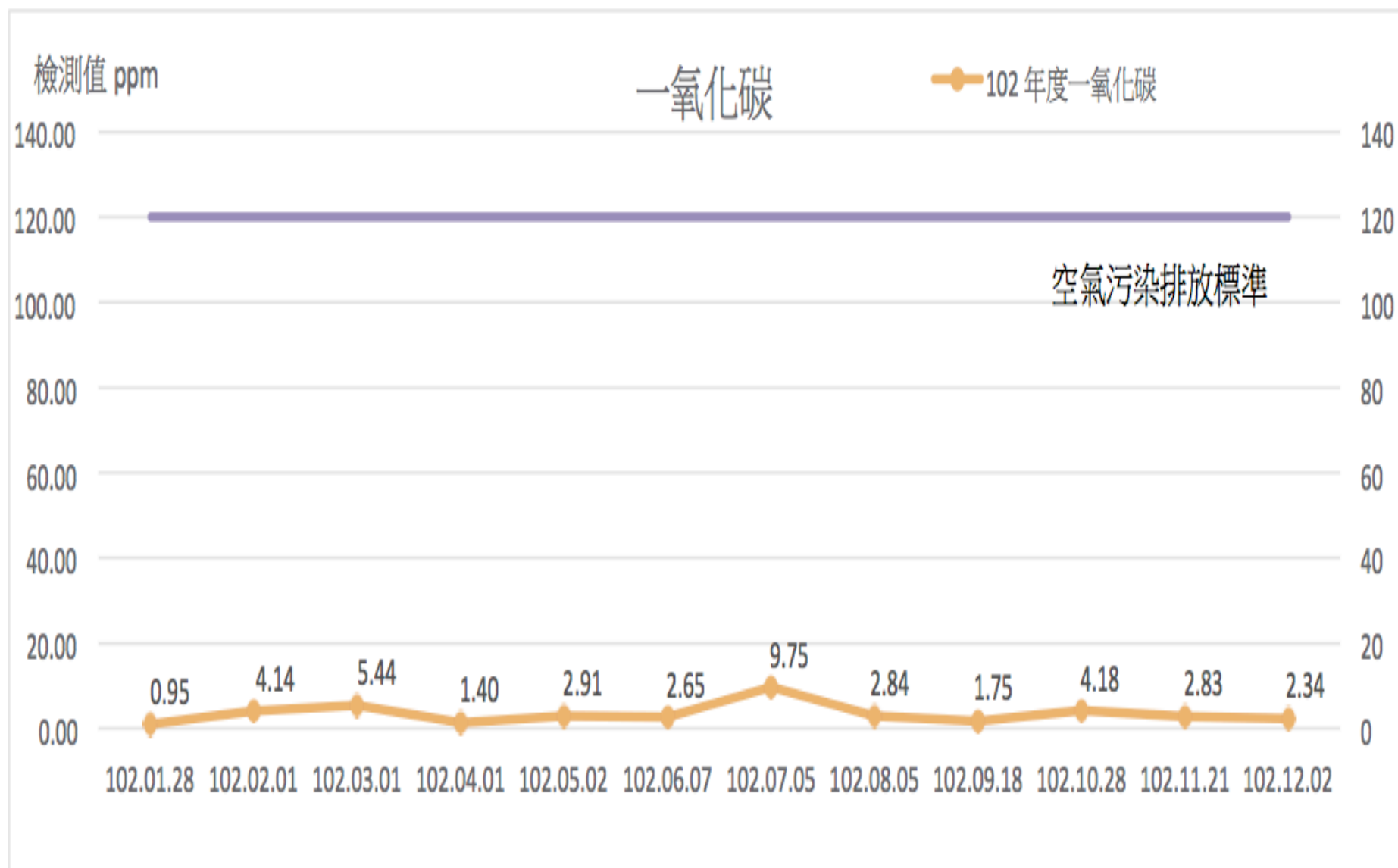
102 年度氮氧化物

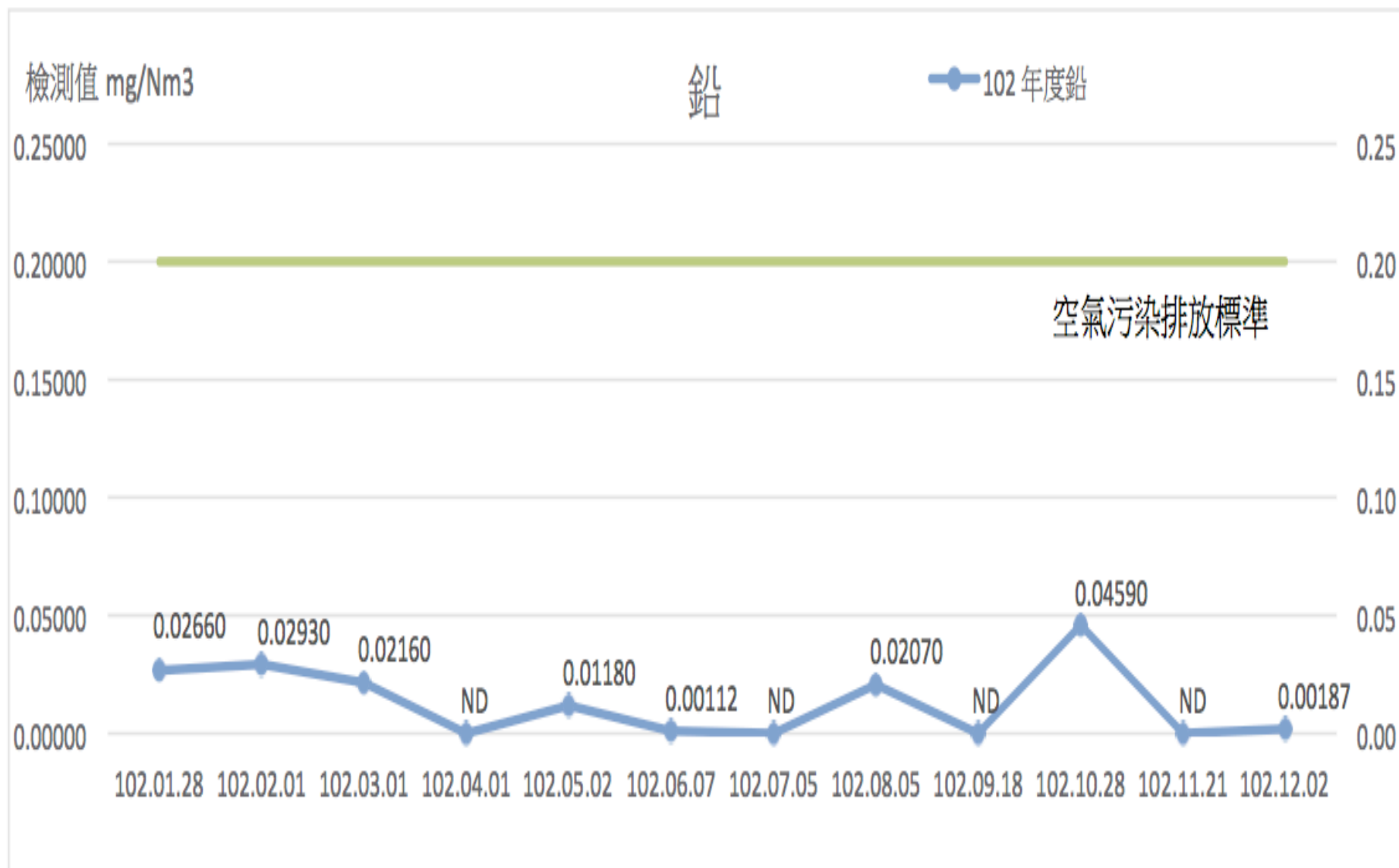


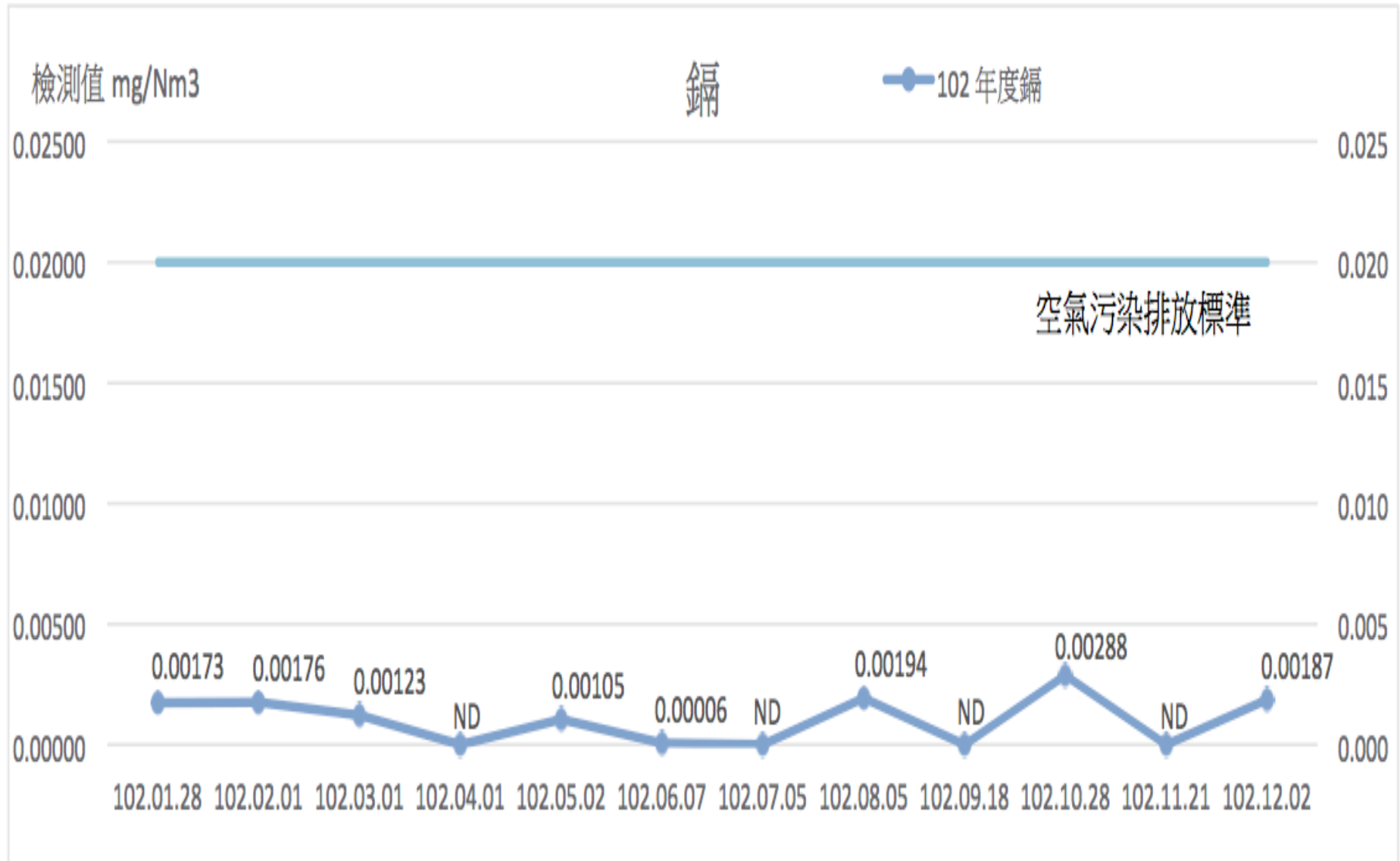


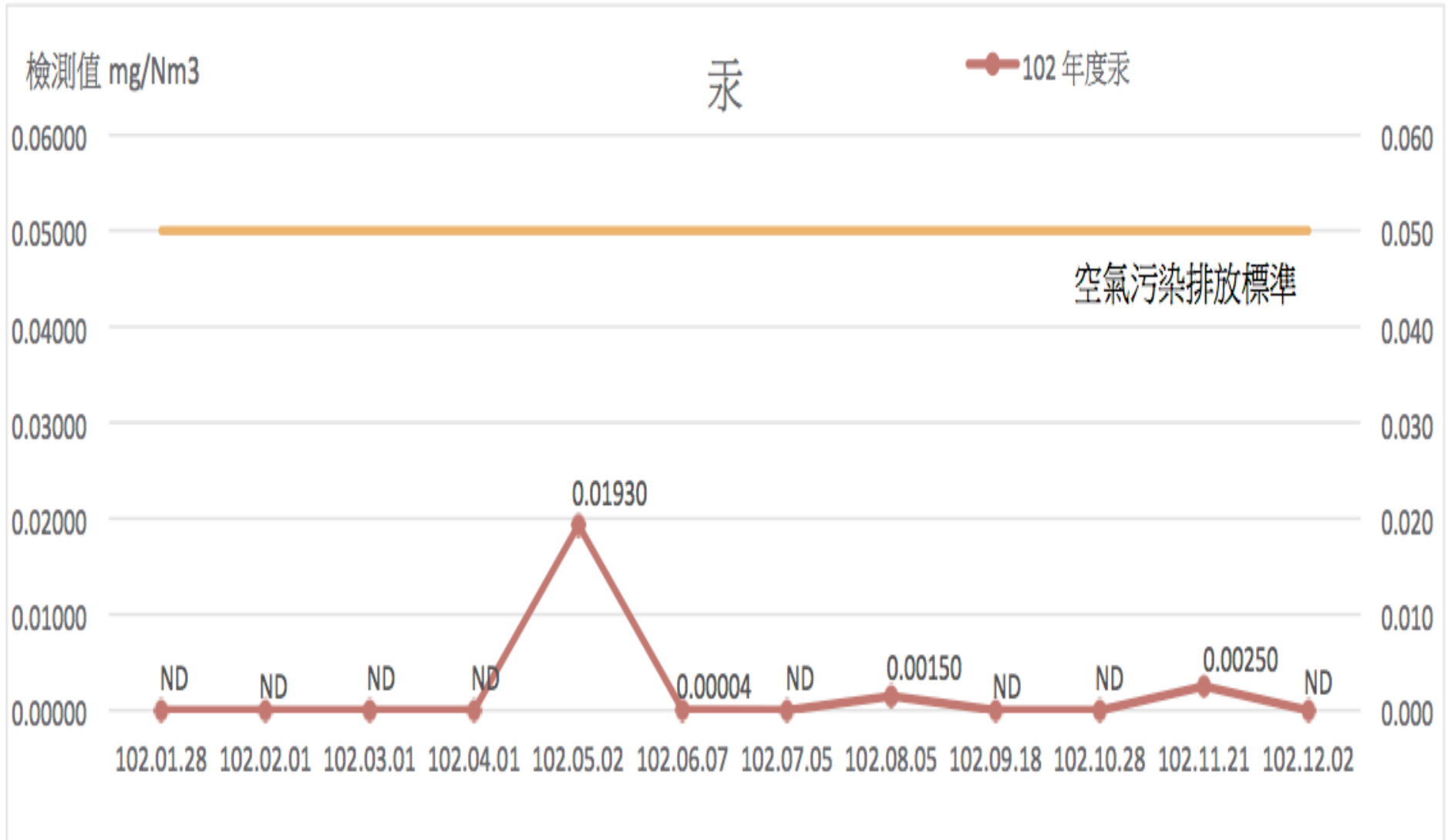










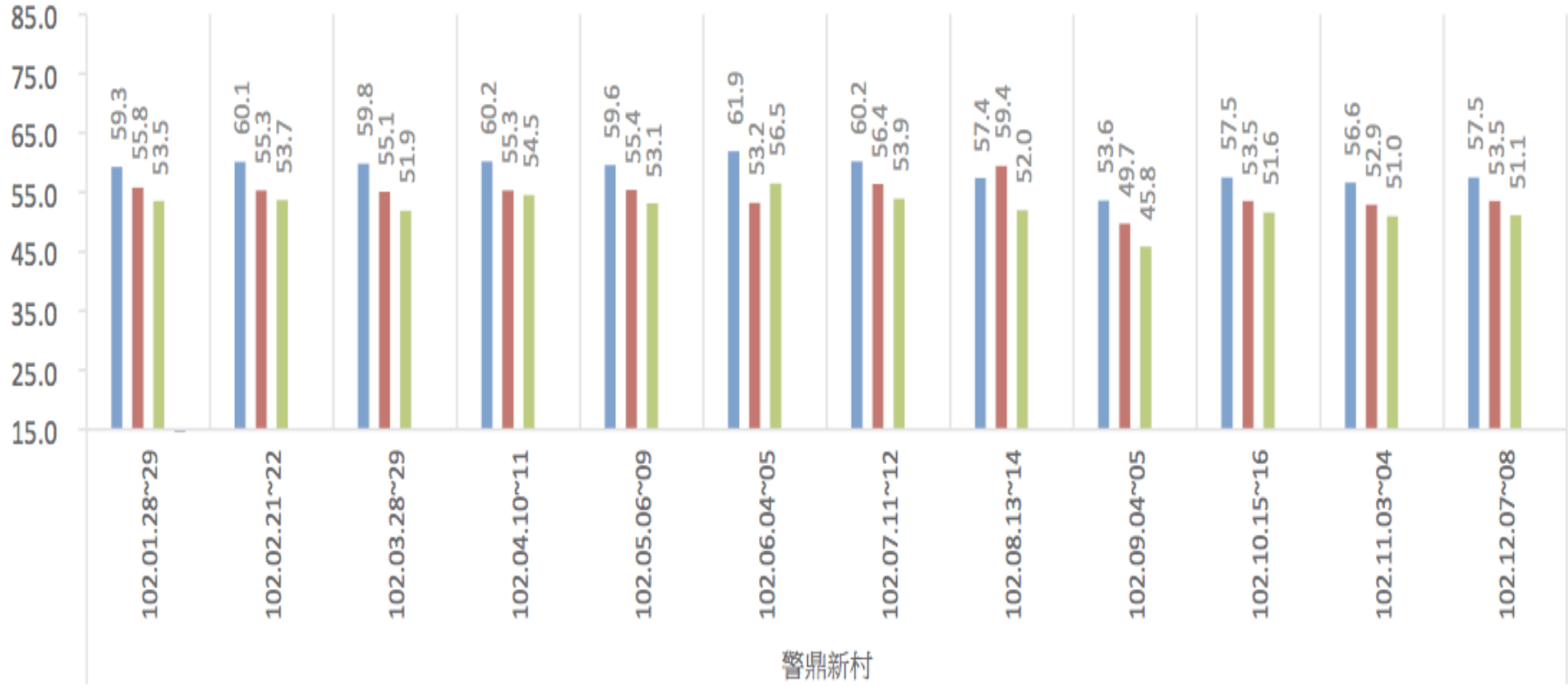


噪音監測

第四類音量管制標準 L日 75
(一般地區) L晚 70
L夜 65

dB(A)

■ L日 ■ L晚 ■ L夜



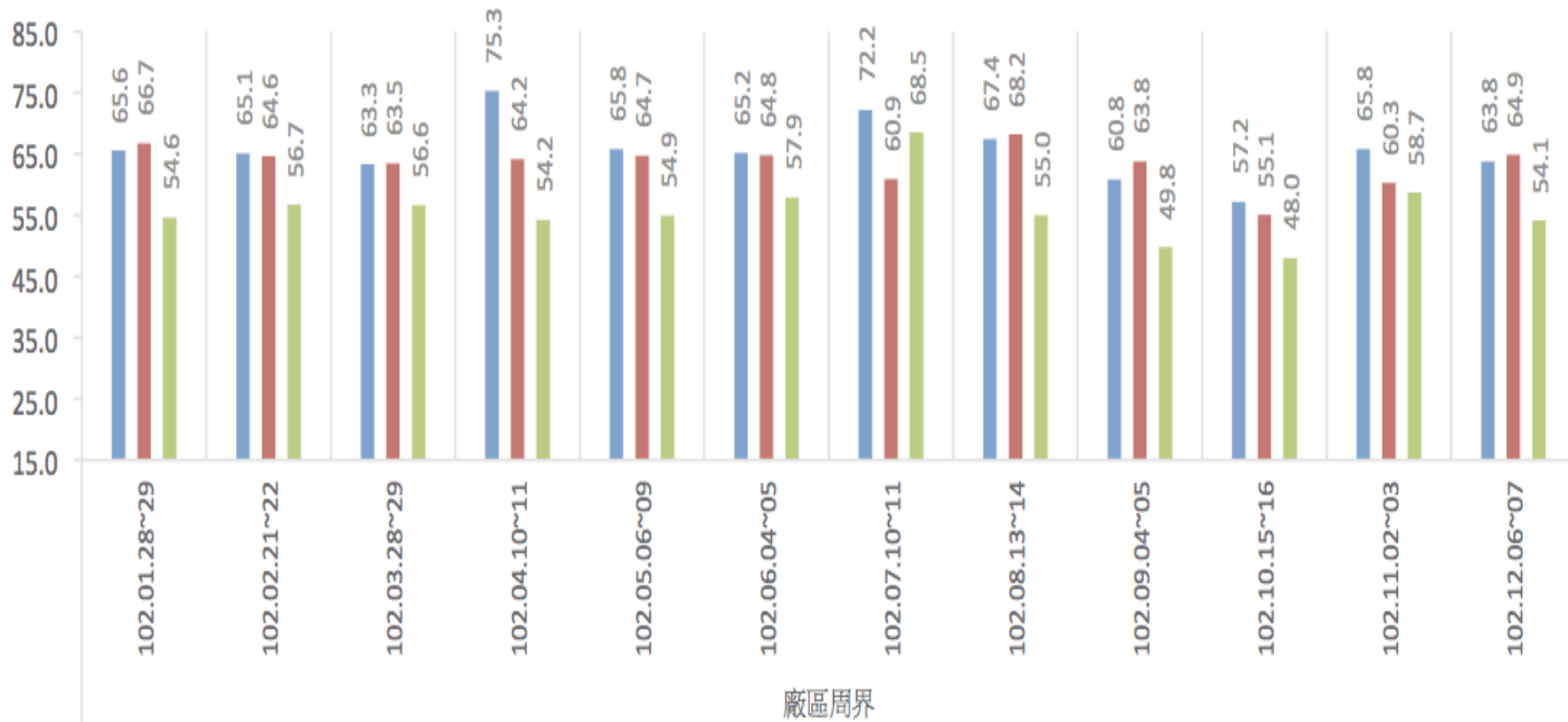
噪音監測

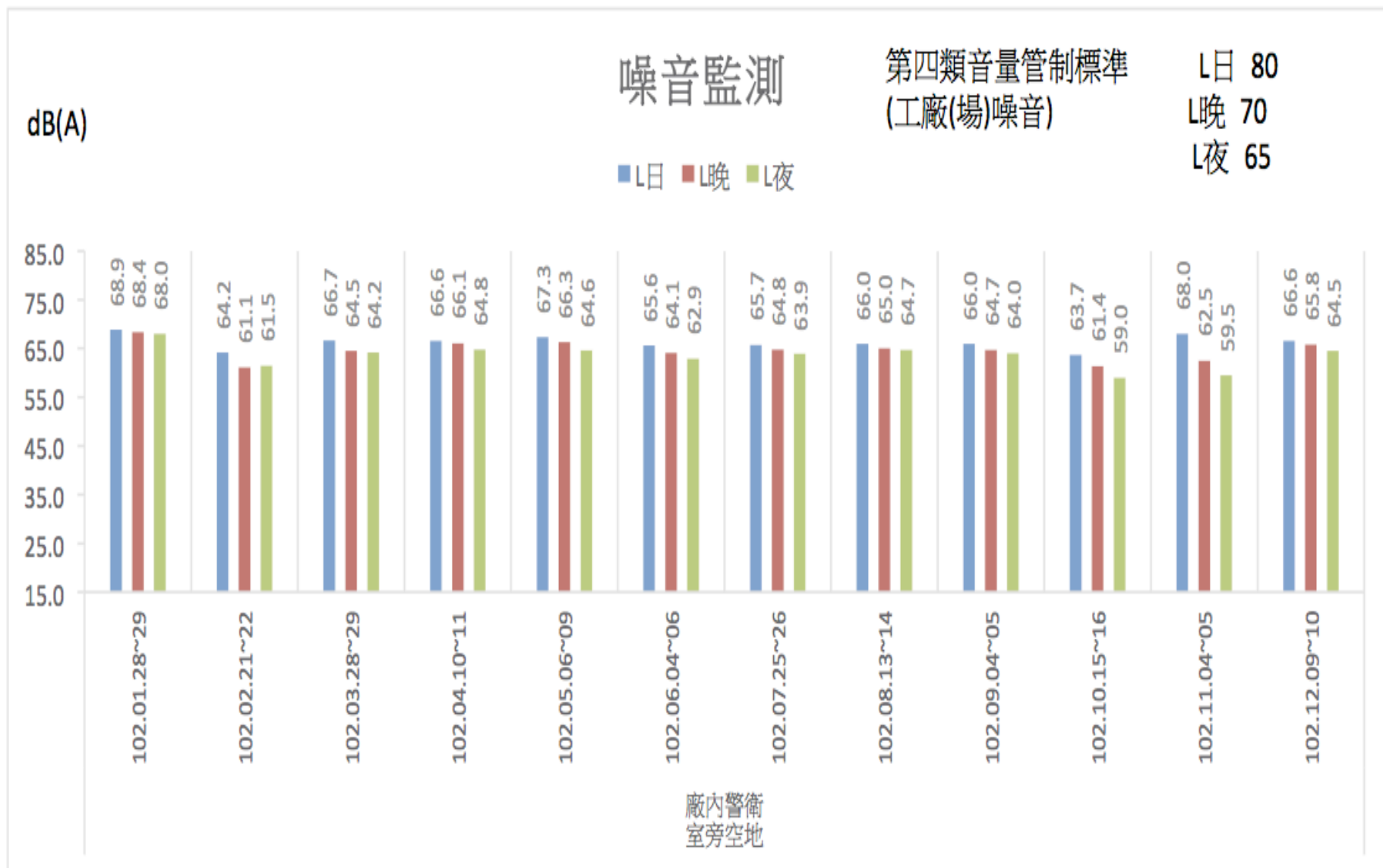
第四類音量管制標準
(鄰近八公尺以上道路)

L日 76
L晚 75
L夜 72

dB(A)

■ L日 ■ L晚 ■ L夜



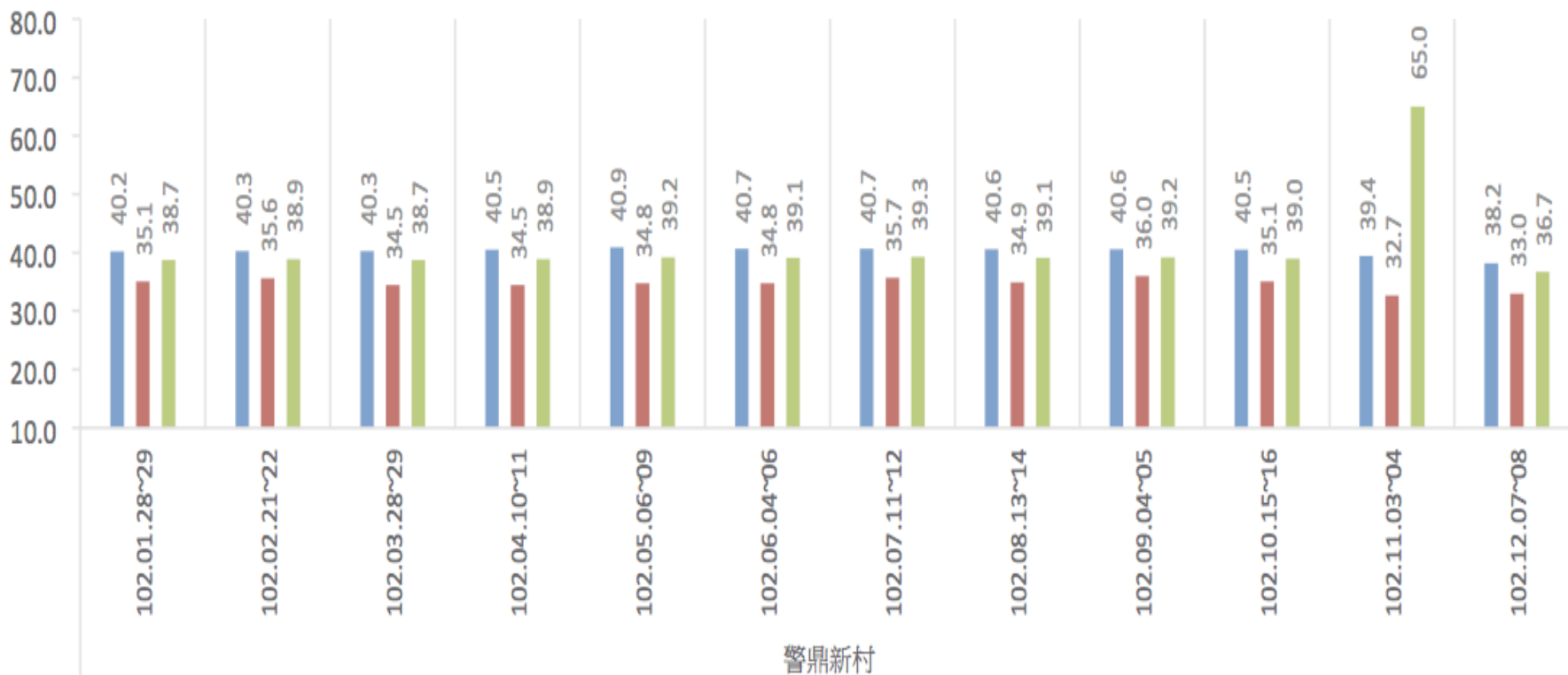


振動監測

參考日本法規標準 LV10日 70
LV10夜 65

dB(A)

■ LV10日 ■ LV10夜 ■ LV10(24hr)



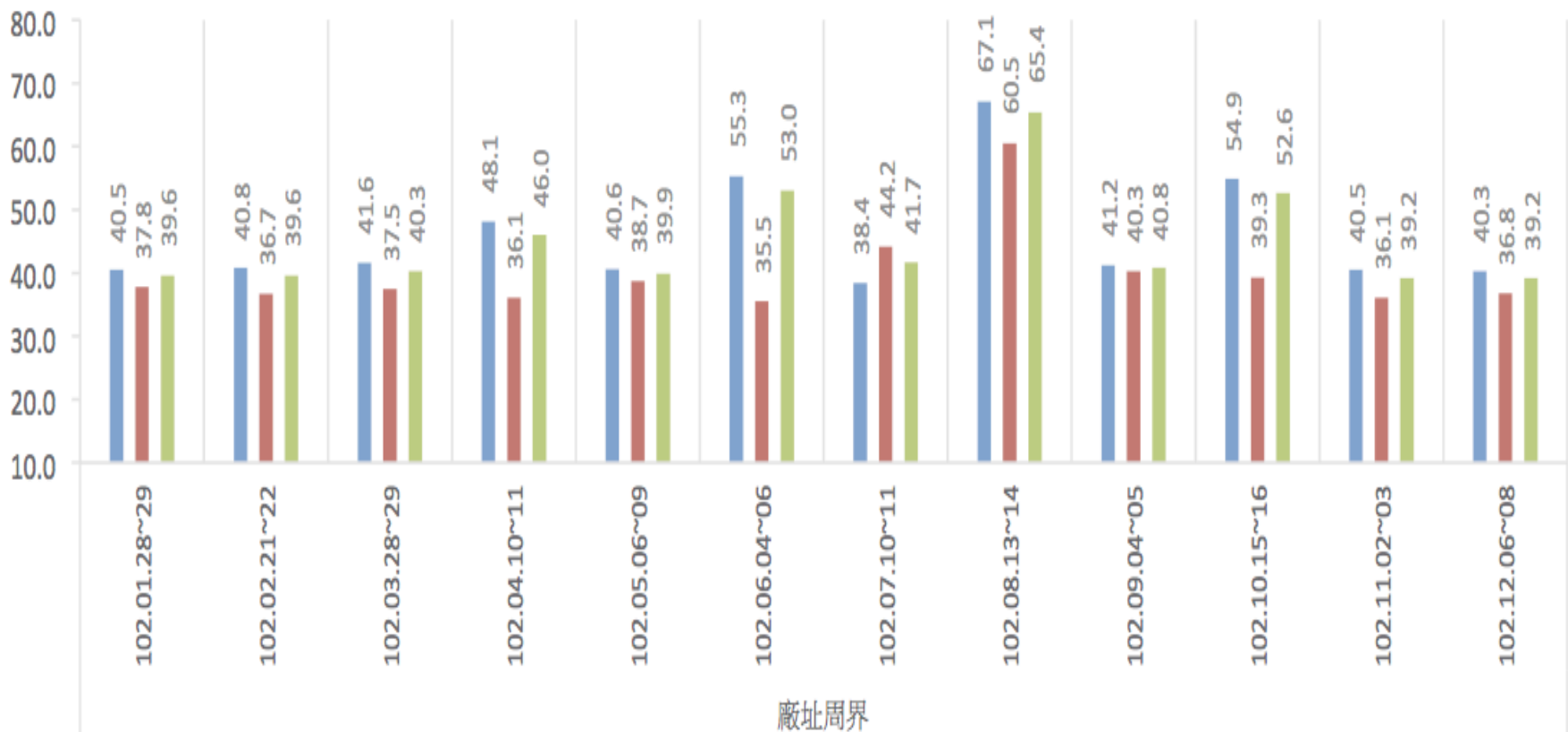
警鼎新村

振動監測

參考日本法規標準 LV10日 70
LV10夜 65

dB(A)

■ LV10日 ■ LV10夜 ■ LV10(24hr)



廠址周界

振動監測

參考日本法規標準 LV10日 70
LV10夜 65

dB(A)

■ LV10日 ■ LV10夜 ■ LV10(24hr)

