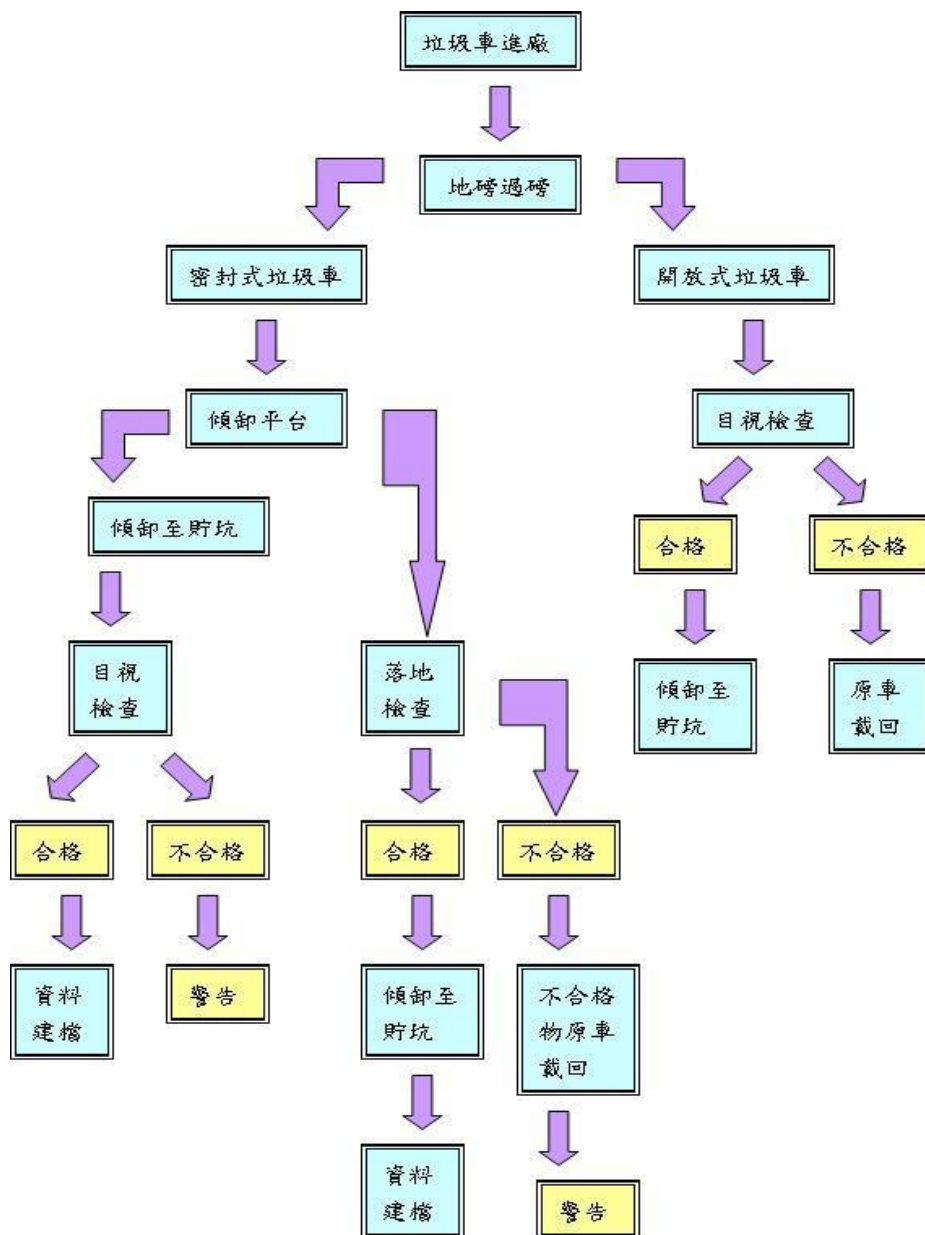


垃圾進廠管理機制

1. 家戶垃圾進廠時間：星期一 ~ 星期六，08：00~12：00，13：00~24：00。
2. 廢棄物進廠管制規定：依據高雄市政府環境保護局資源回收廠待處理廢棄物管理自治條例辦理。
3. 垃圾進廠檢查依環保署廢棄物進廠管理規範規定，自 94 年 1 月 1 日公佈實施，每日採目視及落地檢查並行，檢查率分別為進廠車數 10%與 2%。

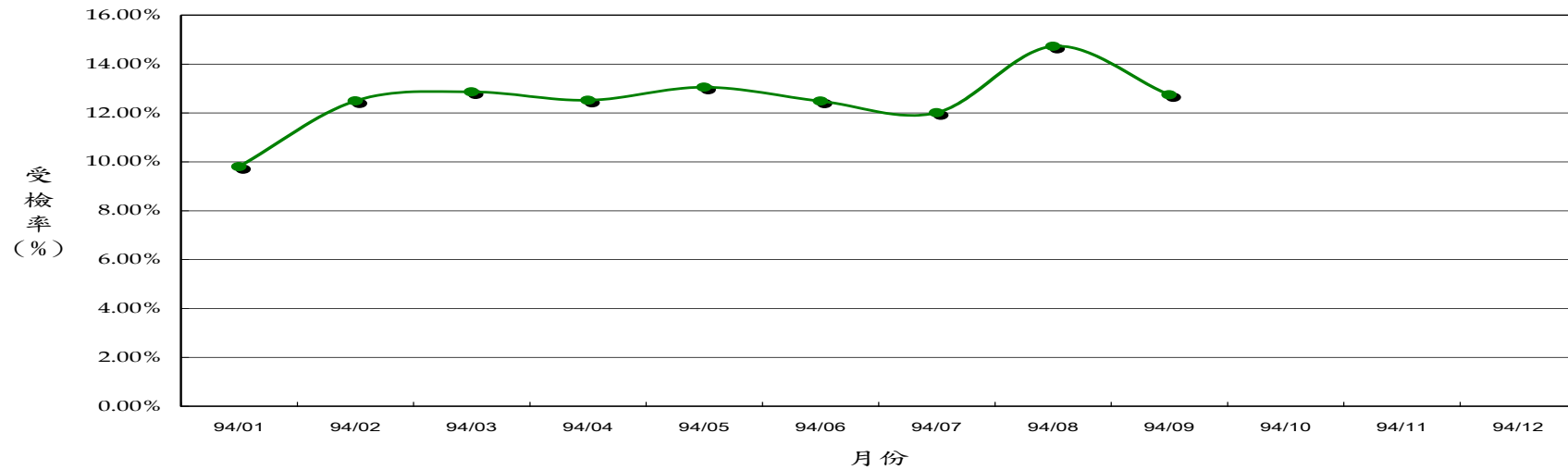
垃圾進廠檢查作業方式



垃圾進廠檢查執行情形

年度/月份	94/01	94/02	94/03	94/04	94/05	94/06	94/07	94/08	94/09	94/10	94/11	94/12
進廠車次	9,580	8,092	9,263	9,458	7,157	9,458	10,424	10,430	9,392			
落地檢查車次	161	166	189	189	177	228	211	245	242			
落地受檢率	1.68%	2.05%	2.04%	2.00%	2.47%	2.41%	2.02%	2.35%	2.58%			
落地合格率	100.00%	100.00%	100.00%	100.00%	100.00%	100.00%	100.00%	99.18%	99.59%			
目視檢查車次	778	845	1,002	995	757	953	1,041	1,291	955			
目視受檢率	8.12%	10.44%	10.82%	10.52%	10.58%	10.08%	9.99%	12.38%	10.17%			
目視合格率	100.00%	100.00%	100.00%	100.00%	99.87%	100.00%	99.71%	99.77%	99.9%			
總受檢率	9.80%	12.49%	12.86%	12.52%	13.05%	12.49%	12.01%	14.73%	12.74%			

進廠垃圾車受檢率統計圖(94年)



垃圾進廠檢查辦理情形

月份	進廠車次	受檢車次	合格率		不合格車輛辦理情形
			目視	落地	
94/01	9,580	939	目視	100%	無
			落地	100%	
94/02	8,092	1,011	目視	100%	無
			落地	100%	
94/03	9,263	1,191	目視	100%	無
			落地	100%	
94/04	9,458	1,184	目視	100%	無
			落地	100%	
94/05	7,157	934	目視	99.87%	1. 本次抽樣檢查結果共計有目視 1 部車輛，給予口頭警告 2. 違規項目為：樹枝直徑超過及長度過長等。
			落地	100%	
94/06	9,458	1,181	目視	100%	無
			落地	100%	
94/07	10,424	1,252	目視	99.71%	1. 本次抽樣檢查結果共計有目視 3 部車輛，給予口頭警告 2. 違規項目為：樹枝直徑超過及長度過長等。
			落地	100%	
94/08	10,430	1,535	目視	99.77%	1. 本次抽樣檢查結果共計有 5 部車輛，目視 3 部給予口頭警告，落地 2 部違規物品挑出予以遣返。 2. 違規項目為：樹枝直徑超過、長度過長，廢大型家俱等。
			落地	99.18%	
94/09	9,392	1,197	目視	99.9%	1. 本次抽樣檢查結果共計有 2 部車輛，目視 1 部給予口頭警告，落地 1 部違規物品挑出予以遣返。 2. 違規項目為：樹枝直徑超過及不得進廠廢棄物等。
			落地	99.59%	